



VENTA EN BLOCK > OFICINAS

PIEDRAS 1080

San Telmo, CABA

3.800 m²
SUP. RENTABLE



PB + 5 Pisos
DE OFICINAS



Cocheras

POSIBILIDAD DE CONVERTIR
SUBSUELO EN COCHERAS



Puntos de interés
BARRIO SAN TELMO



Accesibilidad

A 200 MTS DE AV. Y AU. IMPORTANTES



Servicios

AUDITORIO PARA 100 PERSONAS, PATIO COMÚN,
SALÓN DE USOS MÚLTIPLES, ESTUDIO DE
TELEVISIÓN, CAFETERÍA



Para más información, contactar:

Santiago Isern

santiago.isern@sa.cushwake.com

Maël Desse

mael.desse@cushwake.com

 **5555 - 1111**



**CUSHMAN &
WAKEFIELD**

UBICACIÓN



- Próximo a intersección Autopista 25 de Mayo y Av. 9 de Julio
- Ubicado en el barrio de San Telmo cerca de Puerto Madero y Plaza de Mayo
- Amplia red de transporte público (colectivos, trenes, subtes) y transporte privado

CARACTERÍSTICAS

- Aire acondicionado
Central/Individual, calefacción individual
- 3 Ascensores, montacargas
- Office y batería de baños por piso
- Habilitación para:
 - Oficinas
 - Hoteles
 - Universidades/Escuelas
 - Geriátricos
 - Pensiones

Para más información, contactar:

Santiago Isern

santiago.isern@sa.cushwake.com

Maël Desse

mael.desse@cushwake.com

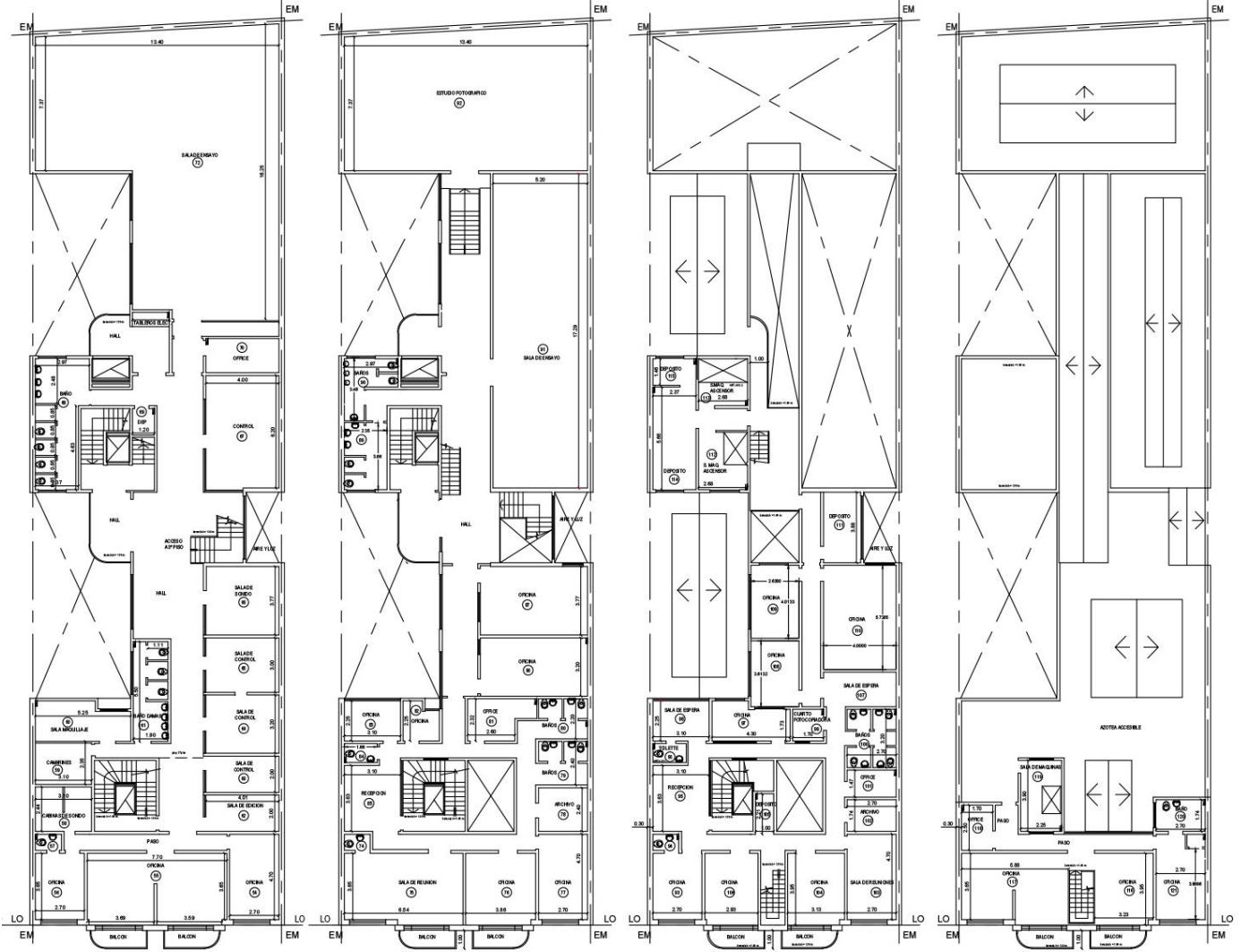


5555 - 1111



CUSHMAN &
WAKEFIELD

PLANOS



PLANTA 2º PISO

PLANTA 3º PISO

PLANTA 4º PISO

PLANTA 5º PISO

Para más información, contactar:

Santiago Isern

santiago.isern@sa.cushwake.com

Maël Dese

mael.dese@cushwake.com



5555 - 1111



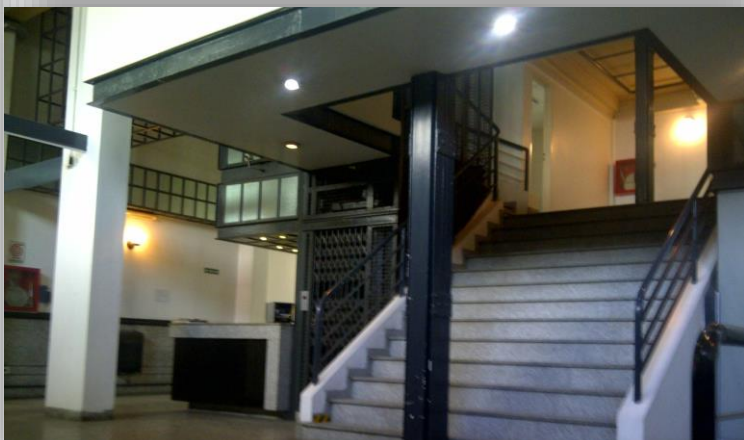
CUSHMAN &
WAKEFIELD

DISPONIBILIDAD Y VALORES

Superficie	Precio USD	
	m ²	Total
3.800 m ²	1.052,63 USD	4.000.000 USD

*Comisión inmobiliaria: 4% sobre total de operación de venta, más IVA

IMÁGENES



Para más información, contactar:

Santiago Isern

santiago.isern@sa.cushwake.com

Maël Desse

mael.desse@cushwake.com

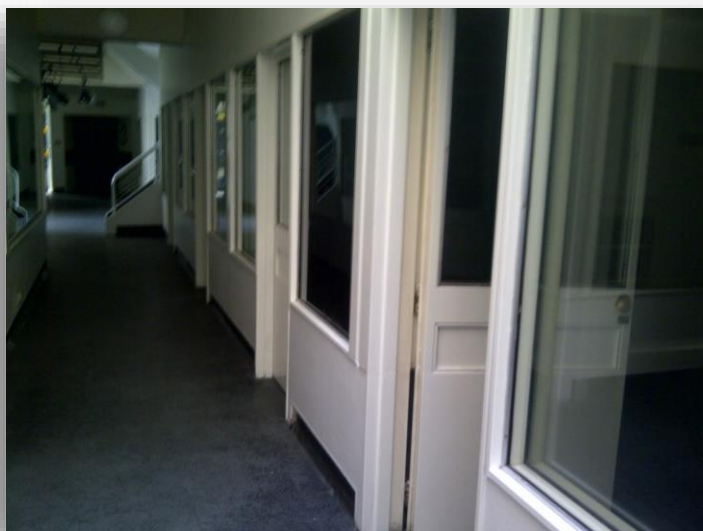
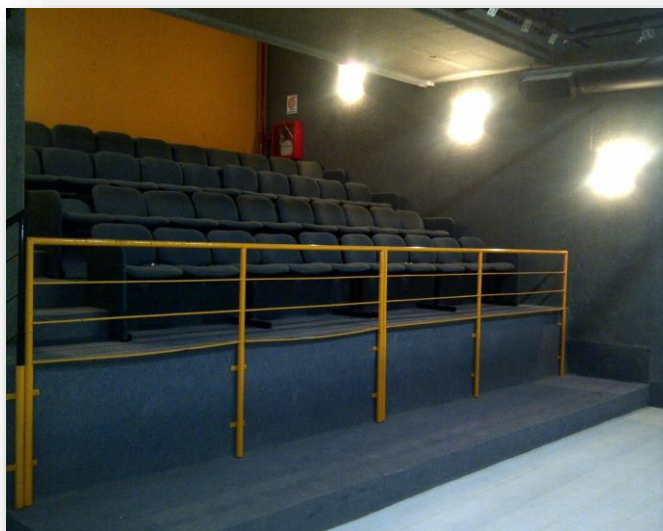


5555 - 1111



CUSHMAN &
WAKEFIELD

IMÁGENES



Para más información, contactar:

Santiago Isern

santiago.isern@sa.cushwake.com

Maël Desse

mael.desse@cushwake.com



5555 - 1111



**CUSHMAN &
WAKEFIELD**