

OFICINA EN ALQUILER

Della Paolera 200, Catalinas - CABA

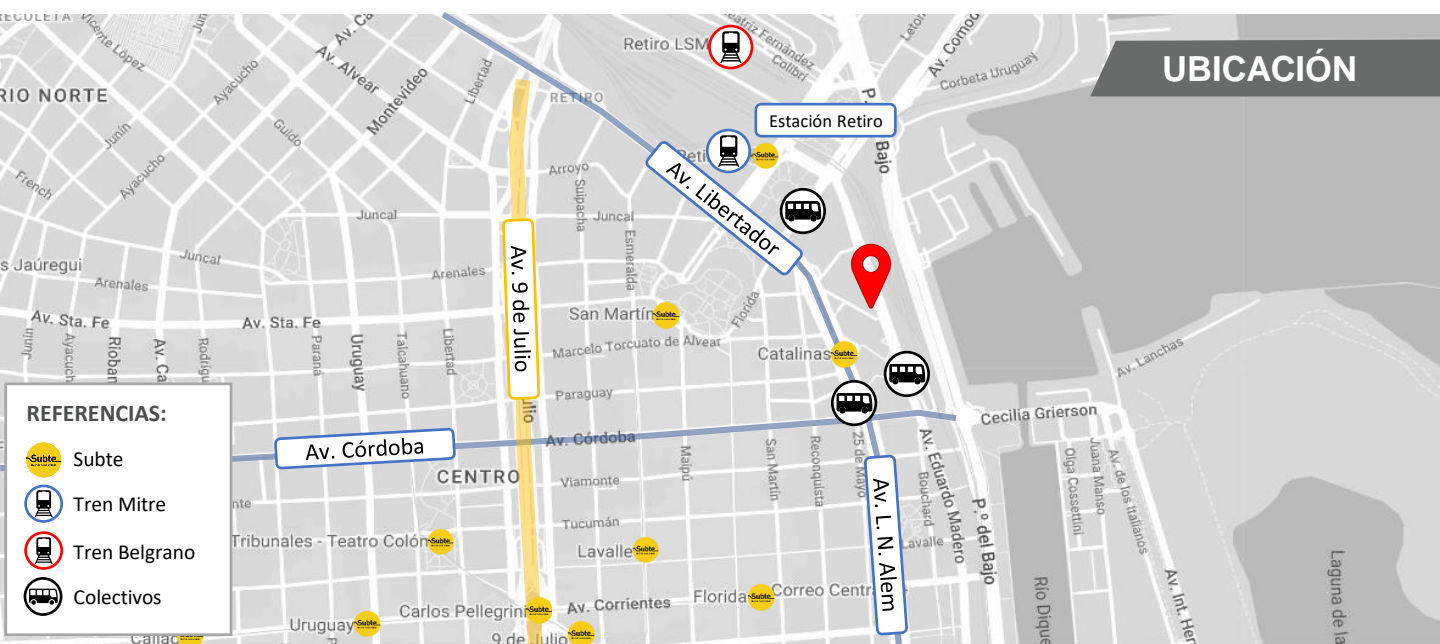


TORRE CATALINAS

Características técnicas:

Della Paolera 200 se levanta sobre Catalinas Norte y fue concebido como la ventana al río más grande de la ciudad. Con plantas triangulares y detalles de estilo e innovación que la convierten en única en su tipo. Es un edificio clase A, desarrollado bajo normas LEED con los más altos estándares de sustentabilidad.

Submercado	Catalinas
Certificación	En proceso de certificación Gold para la categoría Core & Shell
Clase	A
Ascensores	7 ascensores
Seguridad	Seguridad 24 horas, control de acceso vehicular, molinetes y CCTV
Aire acondicionado	Central VRV de última generación
Cableado	Piso técnico
Cielorraso	Suspendido con artefactos de iluminación LEED
Instalación contra incendios	Detectores automáticos y sprinklers para áreas comunes
Generador	2 generadores que abastecen todo el edificio
Amenities	Vestuarios con duchas, espacio para guardar bicicletas y coffee shop



OFICINA EN ALQUILER

Della Paolera 200, Catalinas - CABA

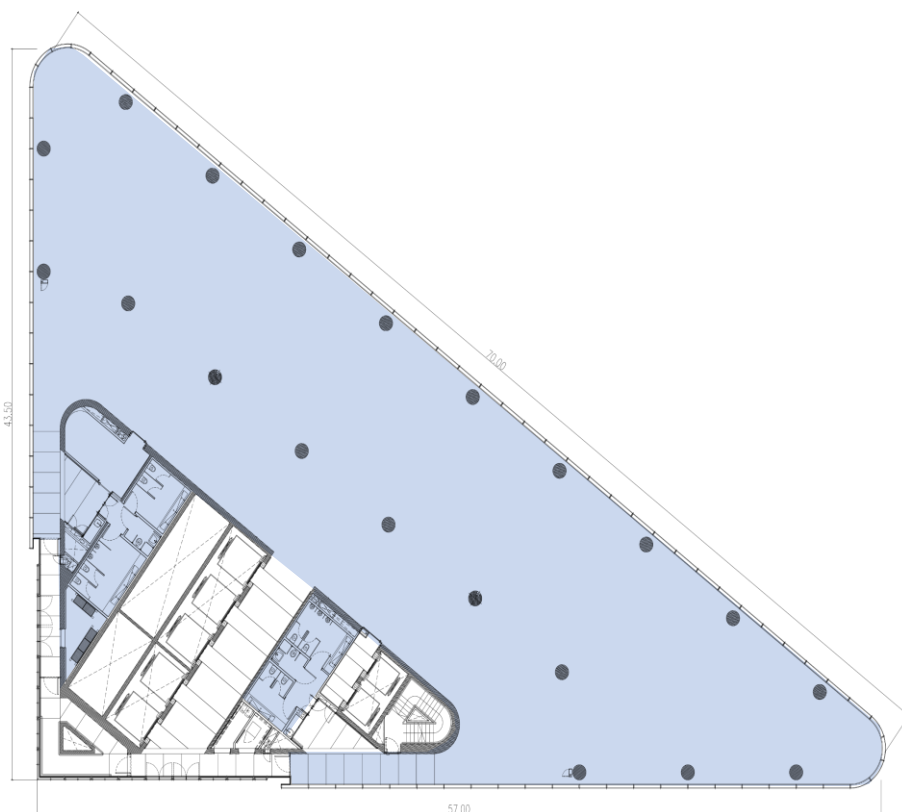


DISPONIBILIDAD Y PRECIOS:

Piso	Superficie	Alquiler /m2	Alquiler Mensual	Cocheras
21° (1/2)	615 m2	USD 29 /m2	USD 17.835 /m2	4

- **Expensas:** USD 3,8 /m2
- **ABL:** USD 0,60 /m2
- Honorarios inmobiliarios ALQUILER 5% + IVA sobre el monto total del contrato pagaderos a la firma del primer documento vinculante.

PLANO PLANTA TIPO:



¡HABLEMOS!
PARA CONTARTE MÁS



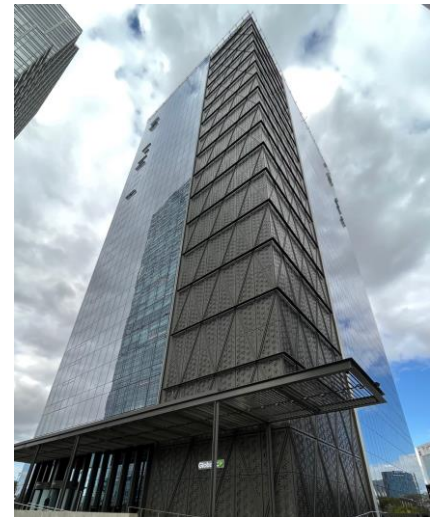
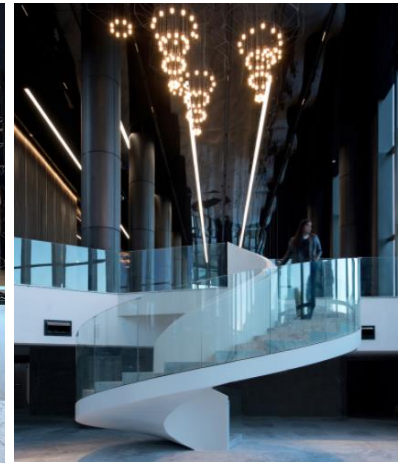
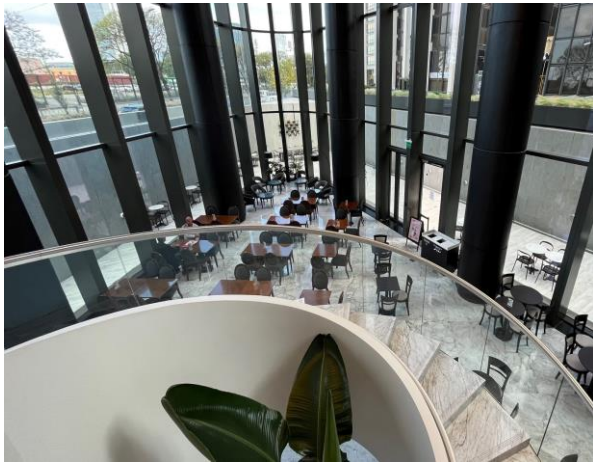
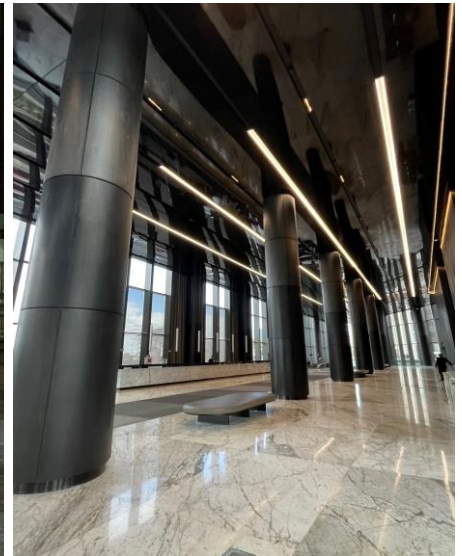
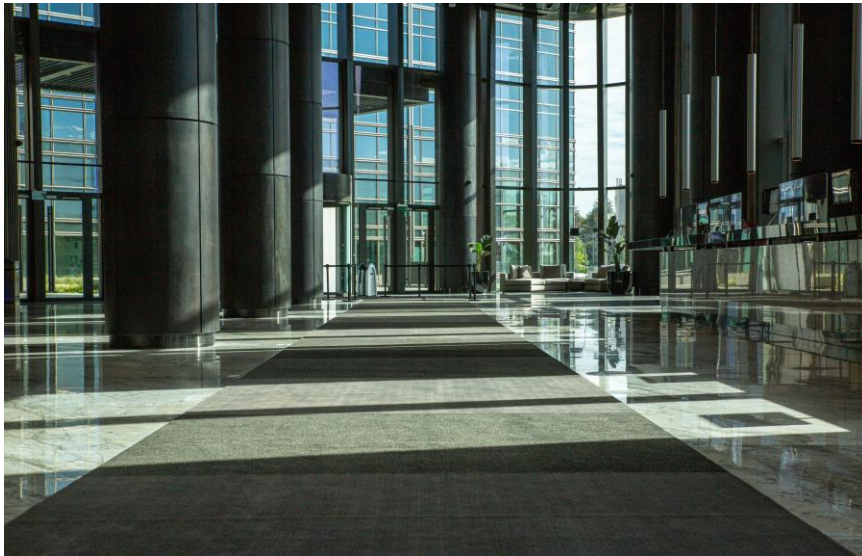
HERNÁN CASTRO
Hernan.castro@sa.cushwake.com
+54 11 4163 0059

OFICINA EN ALQUILER

Della Paolera 200, Catalinas - CABA



FOTOS GENERALES Y AMENITIES



¡HABLEMOS!
PARA CONTARTE MÁS



HERNÁN CASTRO
Hernan.castro@sa.cushwake.com
+54 11 4163 0059

OFICINA EN ALQUILER

Della Paolera 200, Catalinas - CABA



FOTOS PISO 21°



Conoce la oficina como si estuvieses dentro!
TOUR VIRTUAL PISO 19°



¡HABLEMOS!
PARA CONTARTE MÁS



HERNÁN CASTRO
Hernan.castro@sa.cushwake.com
+54 11 4163 0059