

# OFICINA EN ALQUILER

Av. Sucre 2257, San Isidro



## URBANA LAS LOMAS

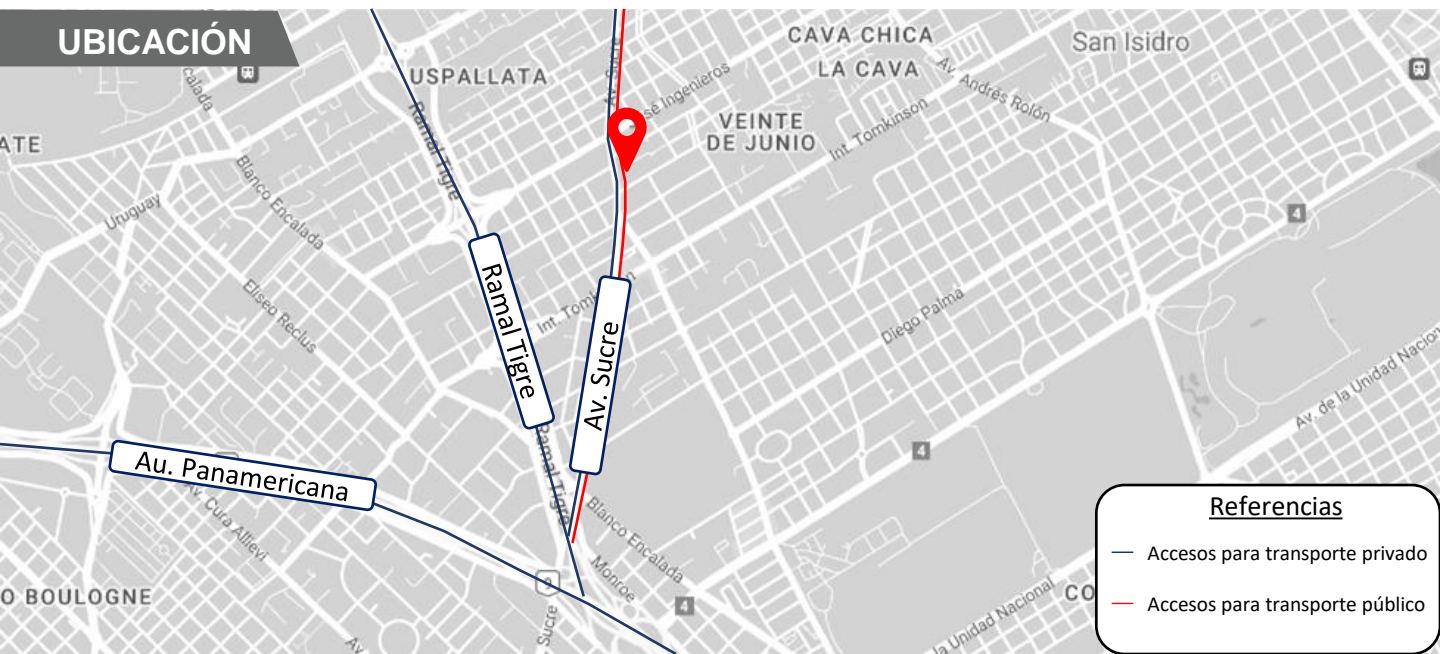


Edificio Urbana Las Lomas desarrollado en PB y 2 pisos de oficinas de 1.100 m<sup>2</sup> en cada piso. Este desarrollo innovador en San Isidro combina oficinas, comercios y viviendas. Con locales comerciales y una variedad de servicios gastronómicos, bancarios, farmacéuticos, de fitness y supermercados cercanos, el complejo ofrece comodidad y conveniencia. Con accesos desde el centro de San Isidro y la autopista Panamericana, y transporte público cercano.

<b>Ascensores</b>	2 ascensores de última generación
<b>Seguridad</b>	Seguridad 24 horas y CCTV
<b>Aire acondicionado</b>	Frío-calor VRF
<b>Cableado</b>	Por piso técnico

<b>Cielorraso</b>	Losa a la vista
<b>Sistema contra incendios</b>	Hidrantes, matafuegos y detectores de humo
<b>Generador</b>	Grupo electrógeno para servicios generales

## UBICACIÓN



### Referencias

- Accesos para transporte privado
- Accesos para transporte público

# OFICINA EN ALQUILER

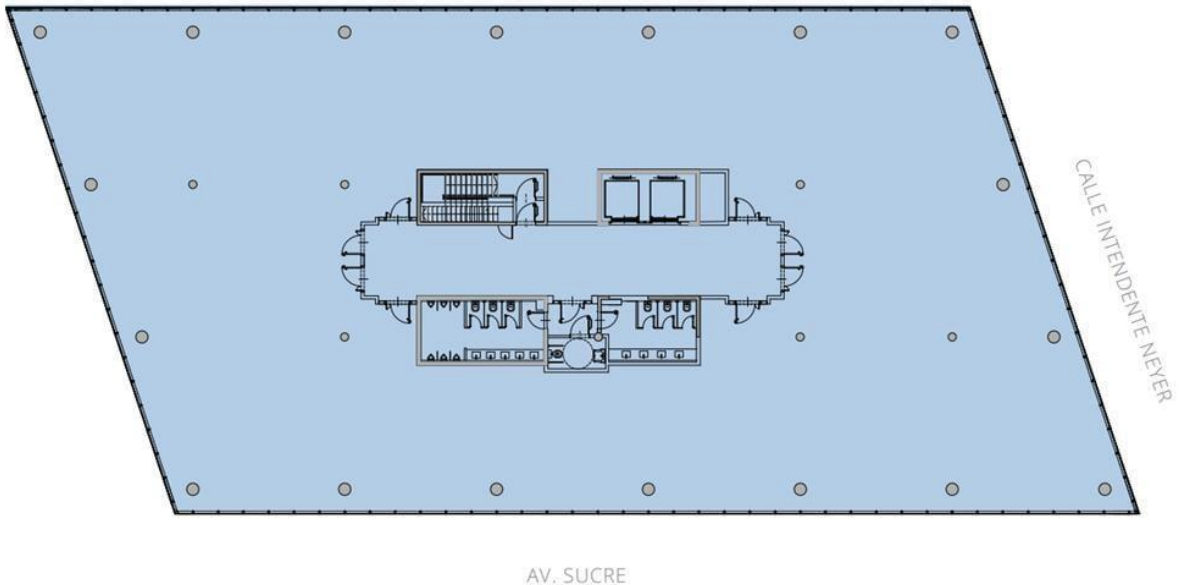
Av. Sucre 2257, San Isidro

## DISPONIBILIDAD Y PRECIOS:

Piso	Superficie	Alquiler /m2	Alquiler Mensual	Cocheras
1°	1.100 m2	USD 20/m2	USD 22.000 + IVA	36

- Posibilidad de tomar un semipiso de la oficina del 1° piso (1.100 m2 totales) quedando 650 / 850 m2
- Honorarios inmobiliarios ALQUILER 5% + IVA sobre el monto total del contrato pagaderos a la firma del primer documento vinculante.

## PLANO PLANTA TIPO:



**¡HABLEMOS!**  
PARA CONTARTE MÁS

**HERNÁN CASTRO**

Hernan.castro@sa.cushwake.com  
+54 11 4163 0059



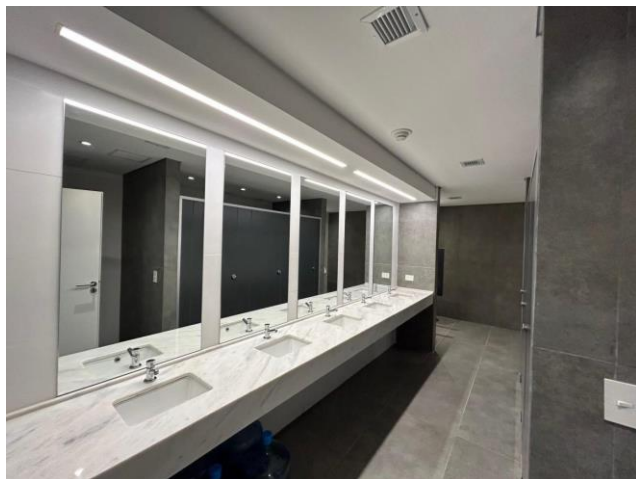
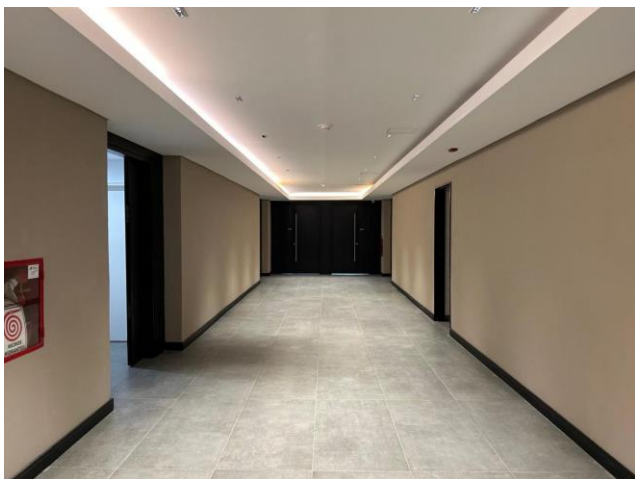
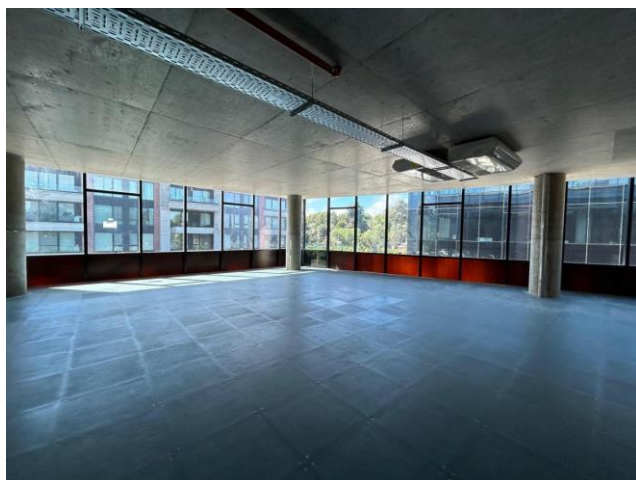
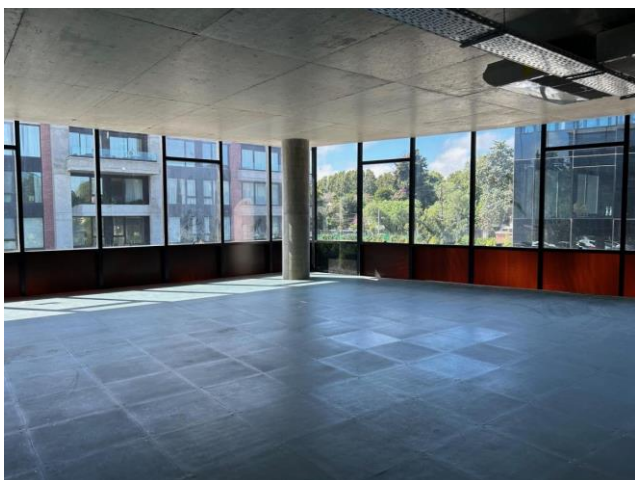


# OFICINA EN ALQUILER

Av. Sucre 2257, San Isidro



## FOTOS DE LA PROPIEDAD



**¡HABLEMOS!**  
PARA CONTARTE MÁS

**HERNÁN CASTRO**

Hernan.castro@sa.cushwake.com

+54 11 4163 0059

